



ประกาศองค์การบริหารส่วนตำบลตะคร้ำเอน
เรื่อง โครงสร้างส่วนราชการ วิธีการบริหาร และการปฏิบัติงานของพนักงานส่วนตำบล
ในองค์การบริหารส่วนตำบลตะคร้ำเอน

อาศัยอำนาจตามความในมาตรา ๒๖ วรรคเจ็ด ประกอบกับมาตรา ๑๗ (๓) และ (๔) แห่งพระราชบัญญัติระเบียบบริหารงานบุคคลส่วนท้องถิ่น พ.ศ.๒๕๔๒ ประกาศคณะกรรมการกลางพนักงานส่วนตำบล เรื่อง มาตรฐานทั่วไปเกี่ยวกับโครงสร้างส่วนราชการและระดับตำแหน่งขององค์การบริหารส่วนตำบล (ฉบับที่ ๒) พ.ศ.๒๕๖๒ และมติคณะกรรมการพนักงานส่วนตำบลจังหวัดกาญจนบุรี ในการประชุมครั้งที่ ๓/๒๕๖๓ เมื่อวันที่ ๒๓ มีนาคม ๒๕๖๓ ได้ประกาศคณะกรรมการพนักงานส่วนตำบลจังหวัดกาญจนบุรี เรื่อง หลักเกณฑ์เกี่ยวกับโครงสร้างส่วนราชการและระดับตำแหน่งขององค์การบริหารส่วนตำบล (ฉบับที่ ๒) พ.ศ.๒๕๖๓ เมื่อวันที่ ๔ เมษายน ๒๕๖๓ และมติคณะกรรมการพนักงานส่วนตำบลจังหวัดกาญจนบุรี ในการประชุม ครั้งที่ ๔/๒๕๖๓ เมื่อวันที่ ๒๓ กันยายน ๒๕๖๓ มีมติให้ความเห็นชอบประกาศกำหนดโครงสร้างส่วนราชการ และประกาศใช้แผนอัตรากำลัง ๓ ปี ประจำปีงบประมาณ พ.ศ. ๒๕๖๔ - ๒๕๖๖

องค์การบริหารส่วนตำบลตะคร้ำเอน จึงกำหนดโครงสร้างส่วนราชการ วิธีการบริหาร และการปฏิบัติงานของพนักงานส่วนตำบลในองค์การบริหารส่วนตำบลตะคร้ำเอน ดังต่อไปนี้

ส่วนราชการขององค์การบริหารส่วนตำบลตะคร้ำเอน ประกอบด้วย

๑. สำนักงานปลัดองค์การบริหารส่วนตำบล (๐๑)
๒. กองคลัง (๐๔)
๓. กองช่าง (๐๕)
๔. กองการศึกษา ศาสนา และวัฒนธรรม (๐๘)

ข้อ ๑ สำนักงานปลัดองค์การบริหารส่วนตำบล ให้มีหน้าที่เกี่ยวกับราชการทั่วไปขององค์การบริหารส่วนตำบล และราชการที่มีได้กำหนดให้เป็นหน้าที่ของส่วนราชการใดในองค์การบริหารส่วนตำบลโดยเฉพาะ รวมทั้งกำหนดและเร่งรัดการปฏิบัติราชการของส่วนราชการในองค์การบริหารส่วนตำบลให้เป็นไปตามนโยบายแนวทาง และแผนการปฏิบัติราชการขององค์การบริหารส่วนตำบล

สำนักงานปลัดองค์การบริหารส่วนตำบล (รหัสหน่วยงาน ๐๑) จัดแบ่งงานภายในส่วนราชการ ดังนี้

- (๑) งานบริหารทั่วไป
- (๒) งานการเจ้าหน้าที่
- (๓) งานนโยบายและแผน
- (๔) งานสาธารณสุข
- (๕) งานสุขาภิบาล
- (๖) งานสวัสดิการสังคม
- (๗) งานกิจการประปา
- (๘) งานป้องกันและบรรเทาสาธารณภัย

/ข้อ ๒ กองคลัง...

ข้อ ๒ กองคลัง มีหน้าที่ความรับผิดชอบเกี่ยวกับการจ่าย การรับ การนำส่งเงิน การเก็บรักษาเงิน และเอกสารการเงิน การตรวจสอบใบสำคัญ ฎีกางานเกี่ยวกับเงินเดือนค่าจ้าง ค่าตอบแทน เงินบำเหน็จบำนาญ เงินอื่นๆ งานเกี่ยวกับการจัดทำงบประมาณ ฐานะทางการเงิน การจัดสรรเงินต่างๆ การจัดทำบัญชีทุกประเภท ทะเบียนคุมเงินรายได้และรายจ่ายต่างๆ การควบคุมการเบิกจ่าย งานทำงานทดลองประจำเดือน ประจำปี งานเกี่ยวกับการพัสดุขององค์การบริหารส่วนตำบล และงานอื่นๆ ที่เกี่ยวข้องและที่ได้รับมอบหมาย

กองคลัง (รหัสหน่วยงาน ๐๔) จัดแบ่งงานภายในส่วนราชการ ดังนี้

- (๑) งานการเงินและบัญชี
- (๒) งานทะเบียนพัสดุและทรัพย์สิน
- (๓) งานพัฒนาและจัดเก็บรายได้

ข้อ ๓ กองช่าง มีหน้าที่ความรับผิดชอบเกี่ยวกับการสำรวจ การออกแบบ การจัดทำข้อมูล ทางด้านวิศวกรรม การจัดเก็บและตรวจสอบคุณภาพพัสดุ งานออกแบบและเขียนแบบ การตรวจสอบ การก่อสร้างงานควบคุมอาคารตามระเบียบกฎหมาย งานแผนการปฏิบัติงานก่อสร้าง การควบคุมการก่อสร้างและซ่อม บำรุง งานแผนงานด้านวิศวกรรมเครื่องกล การรวบรวมประวัติ ติดตาม ควบคุมการปฏิบัติงานเครื่องจักรกล การ ควบคุมการบำรุงรักษาเครื่องจักรกลและยานพาหนะ งานเกี่ยวกับแผนงาน ควบคุม เก็บรักษา การเบิกจ่ายพัสดุ อุปกรณ์ อะไหล่ และงานอื่นๆ ที่เกี่ยวข้องที่ได้รับมอบหมาย

กองช่าง (รหัสหน่วยงาน ๐๕) จัดแบ่งงานภายในส่วนราชการ ดังนี้

- (๑) งานก่อสร้าง ออกแบบ และควบคุมอาคาร
- (๒) งานสาธารณูปโภค

ข้อ ๔ กองการศึกษา ศาสนา และวัฒนธรรม มีภาระหน้าที่เกี่ยวกับการปฏิบัติงานทาง การศึกษาเกี่ยวกับการวิเคราะห์ วิจัยและพัฒนาหลักสูตร การแนะแนว การวัดผล ประเมินผล การพัฒนาตำราเรียน การวางแผนการศึกษา ของมาตรฐานสถานศึกษา การจัดบริการส่งเสริมการศึกษา การใช้เทคโนโลยีทางการศึกษา การเสนอแนะเกี่ยวกับการศึกษา ส่งเสริมการวิจัย การวางโครงการ สำรวจ เก็บรวบรวมข้อมูล สถิติการศึกษา เพื่อนำไปประกอบการพิจารณากำหนดนโยบาย แผนงาน และแนวทางการปฏิบัติในการจัดการศึกษา การเผยแพร่ การศึกษาและงานอื่นๆ ที่เกี่ยวข้องที่ได้รับมอบหมาย

กองการศึกษา ศาสนา และวัฒนธรรม (รหัสหน่วยงาน ๐๘) จัดแบ่งงานภายในส่วน ราชการ ดังนี้

- (๑) งานบริหารการศึกษา
- (๒) งานส่งเสริมการศึกษา ศาสนา และวัฒนธรรม

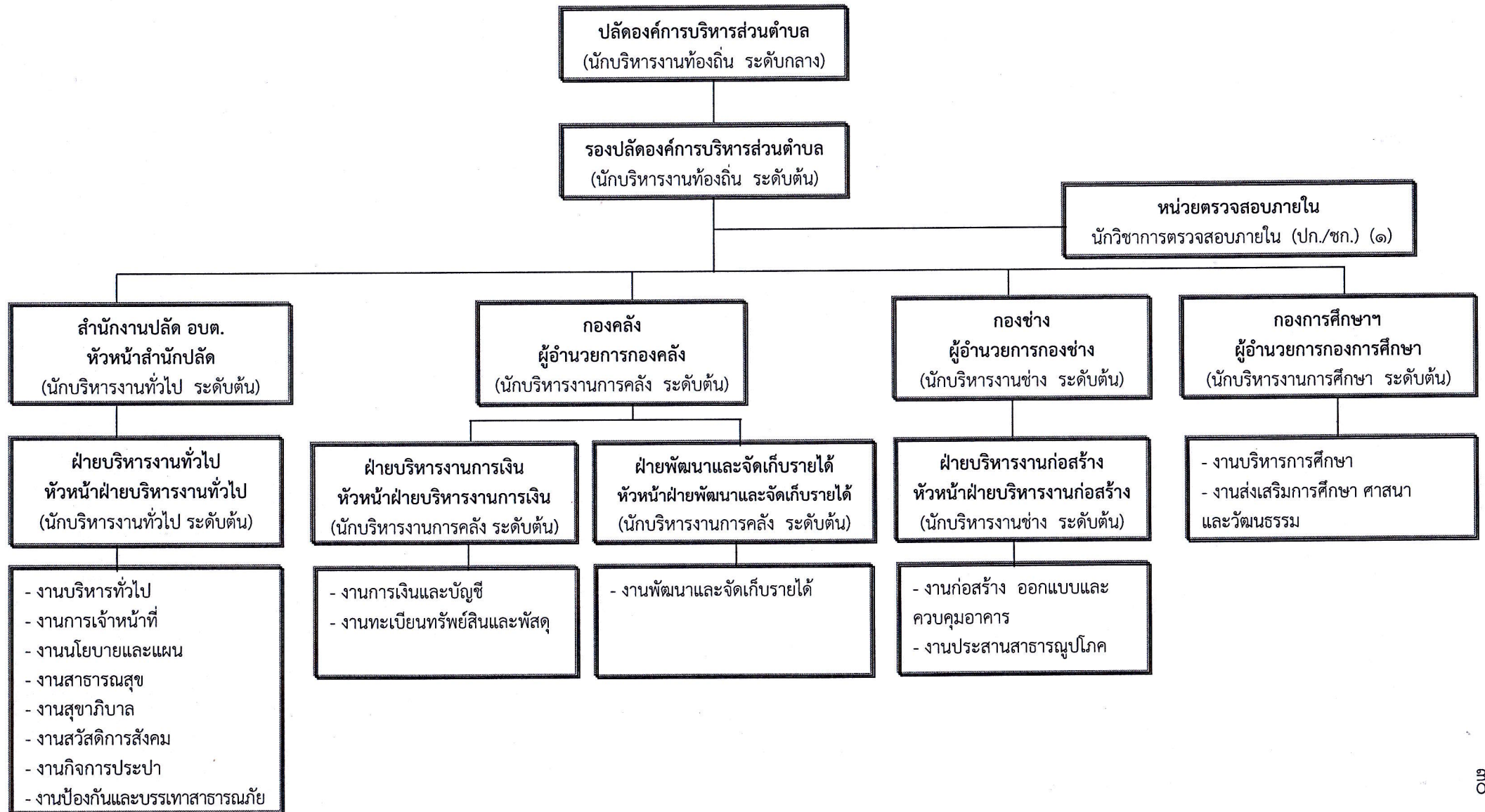
ประกาศ ณ วันที่ ๑ ตุลาคม ๒๕๖๓



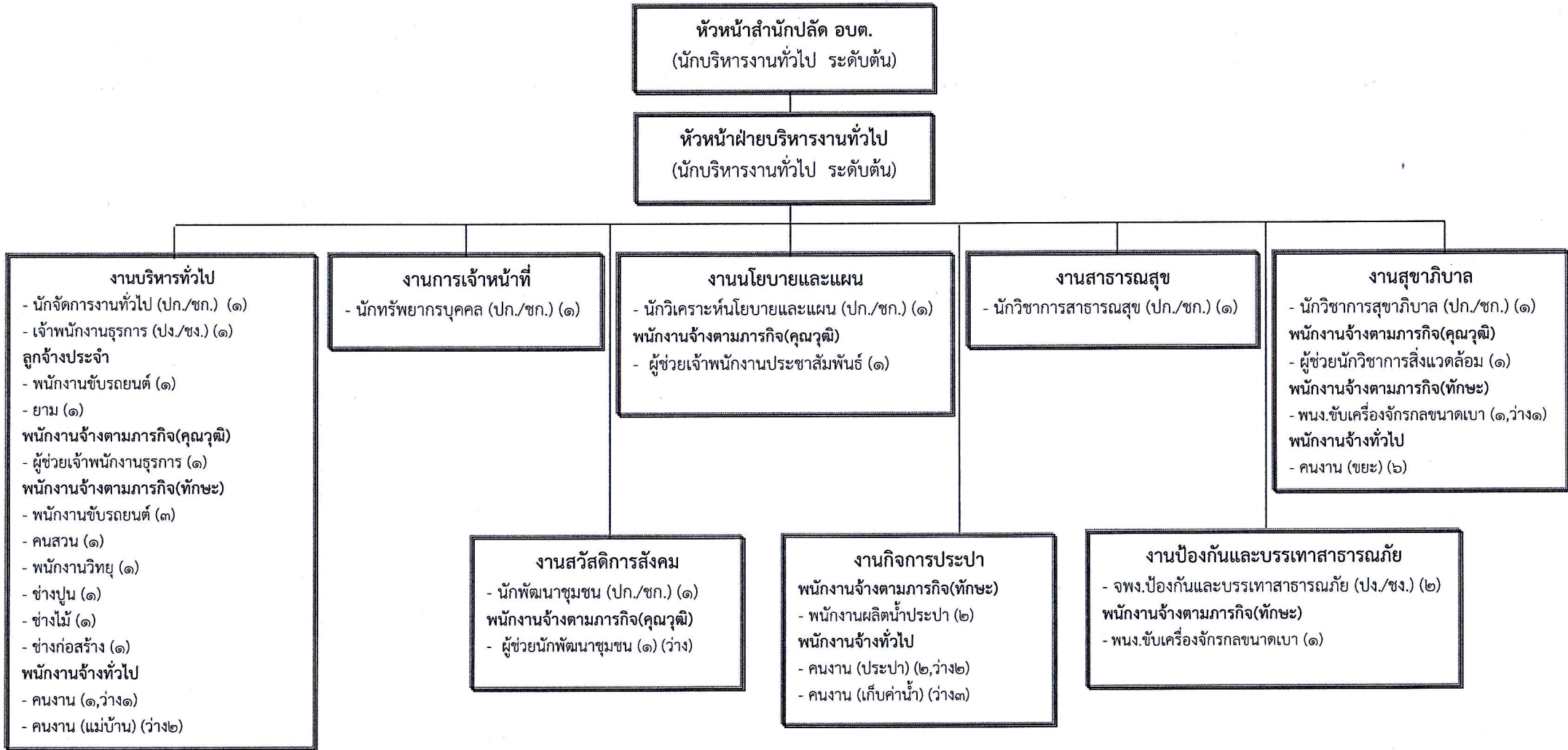
(นายสำรวย อินทร์นะนิสา)

นายกองค์การบริหารส่วนตำบลตะคร้ำเอน

โครงสร้างการแบ่งส่วนราชการตามแผนอัตรากำลัง ๓ ปี (พ.ศ.๒๕๖๔-๒๕๖๖)
 ขององค์การบริหารส่วนตำบลตะคร้ำเอน อำเภอท่ามะกา จังหวัดกาญจนบุรี องค์การบริหารส่วนตำบลประเภทสามัญ

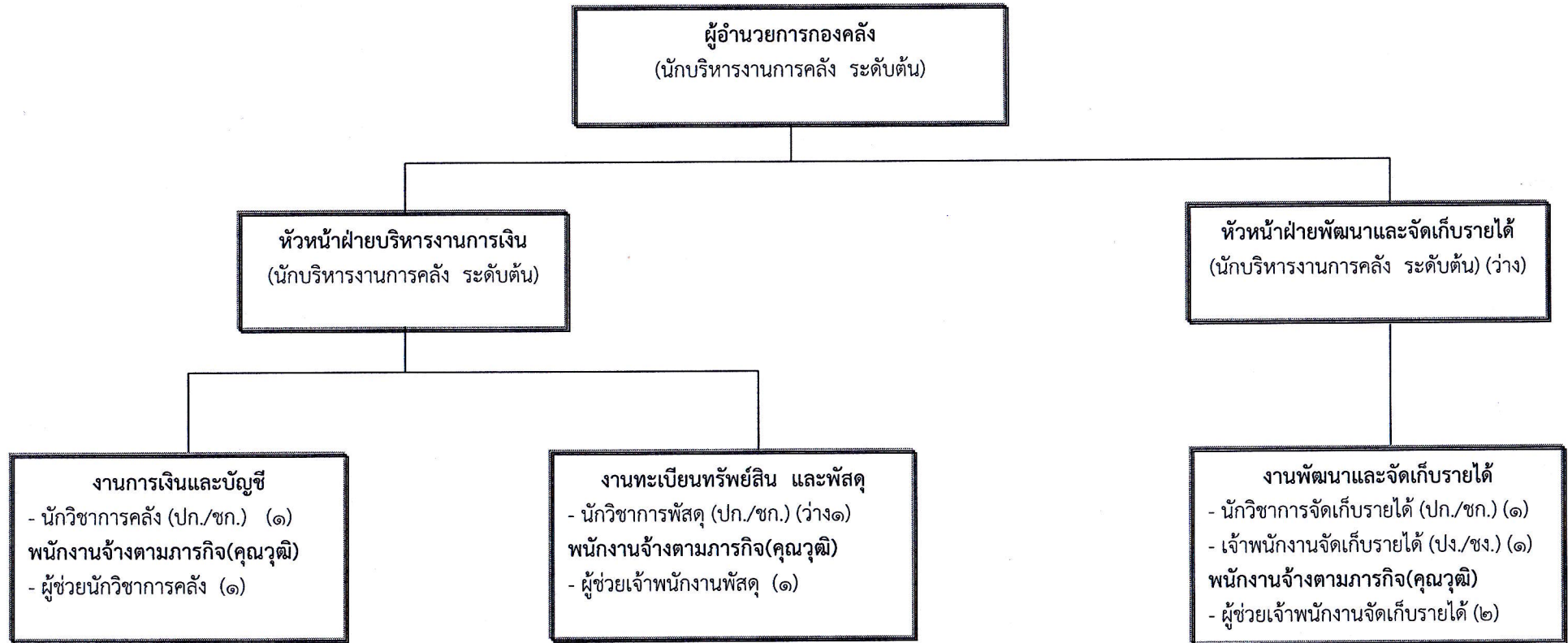


โครงสร้างของสำนักงานปลัด อบต.



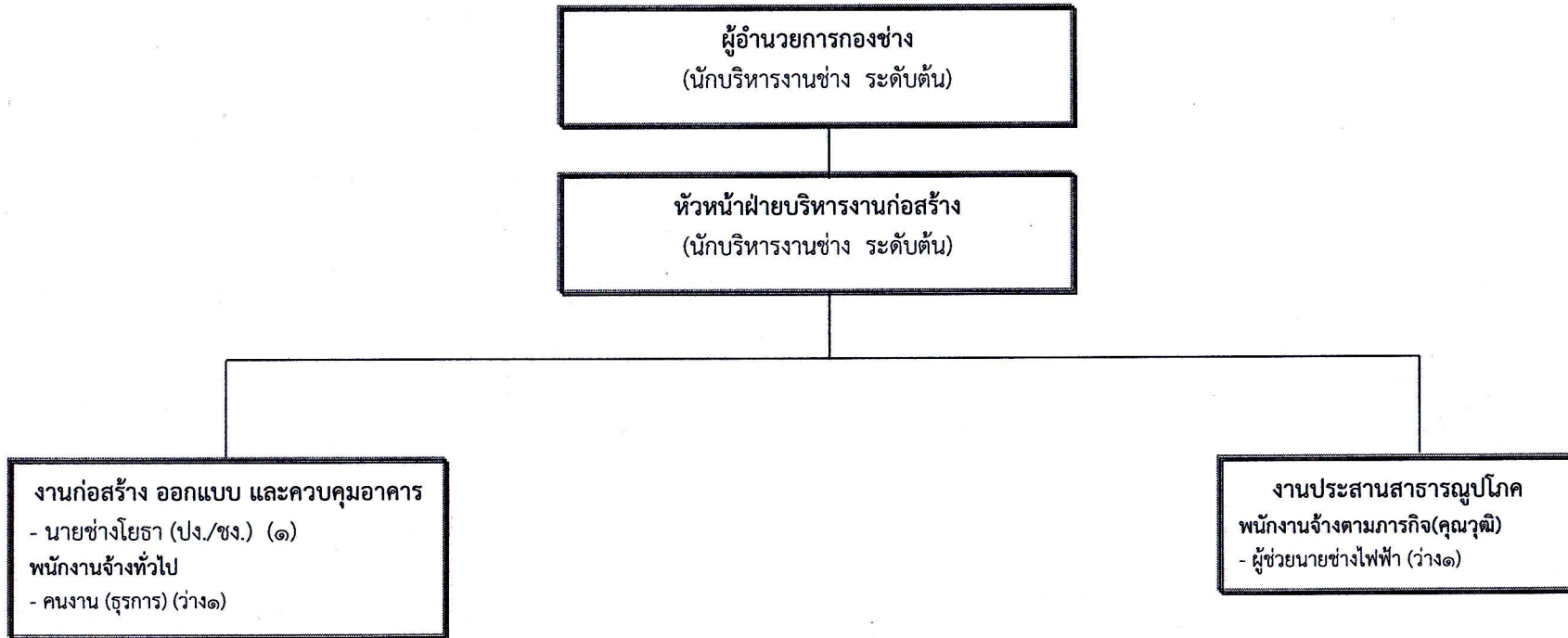
ระดับ	ทั่วไป				วิชาการ					อำนวยการท้องถิ่น			พนักงานส่วนตำบล	ลูกจ้างประจำ	พนักงานจ้างตามภารกิจ	พนักงานจ้างทั่วไป	รวม
	ปง.	ชง.	อว.	ปง./ชง.	ปก.	ชก.	ชพ.	ชช.	ปก./ชก.	ต้น	กลาง	สูง					
จำนวน (คน)	-	๓	-	-	๒	๔	-	-	-	๒	-	-	๑๑	๒	๑๕	๙	๓๗
ว่าง	-	-	-	-	-	-	-	-	-	-	-	-	-	-	๒	๘	๑๐

โครงสร้างองค์กร



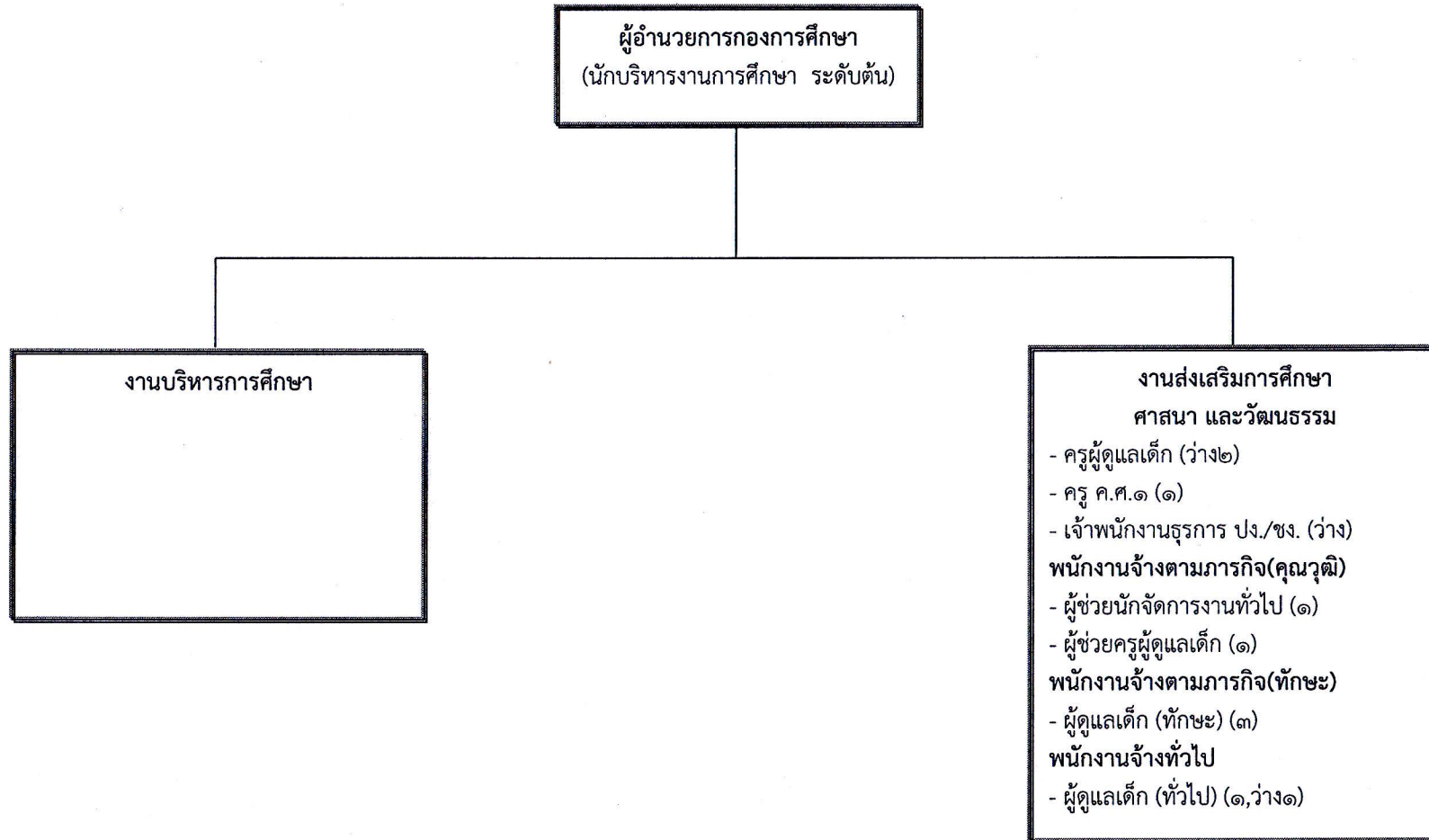
ระดับ	ทั่วไป				วิชาการ					อำนาจการท้องถิ่น			พนักงานส่วนตำบล	ลูกจ้างประจำ	พนักงานจ้างตามภารกิจ	พนักงานจ้างทั่วไป	รวม
	ปง.	ชง.	อว.	ปง./ชง.	ปก.	ชก.	ชพ.	ชช.	ปก./ชก.	ต้น	กลาง	สูง					
จำนวน (คน)	-	๑	-	-	๑	๑	-	-	-	๒	-	-	๕	-	๔	-	๙
ว่าง	-	-	-	-	-	-	-	-	๑	๑	-	-	-	-	-	-	๒

โครงสร้างกองช่าง



ระดับ	ทั่วไป				วิชาการ					อำนาจการท้องถิ่น			พนักงานส่วนตำบล	ลูกจ้างประจำ	พนักงานจ้างตามภารกิจ	พนักงานจ้างทั่วไป	รวม
	ปง.	ชง.	อว.	ปง./ชง.	ปก.	ชก.	ชพ.	ชช.	ปก./ชก.	ต้น	กลาง	สูง					
จำนวน (คน)	-	๑	-	-	-	-	-	-	-	๒	-	-	๓	-	-	-	๓
ว่าง	-	-	-	-	-	-	-	-	-	-	-	-	-	-	๑	๑	๒

โครงสร้างกองการศึกษา ศาสนา และวัฒนธรรม



ระดับ	ทั่วไป				วิชาการ					อำนาจการท้องถิ่น			พนักงานส่วนตำบล	ครูผู้ดูแลเด็ก	ครู ค.ศ.๑	ลูกจ้างประจำ	พนักงานจ้างตามภารกิจ	พนักงานจ้างทั่วไป	รวม
	ปง.	ชง.	อว.	ปง./ชง.	ปก.	ชก.	ชพ.	ชช.	ปก./ชก.	ต้น	กลาง	สูง							
จำนวน (คน)	-	-	-	-	-	-	-	-	-	๑	-	-	๑	-	๑	-	๕	๑	๘
ว่าง	-	-	-	๑	-	-	-	-	-	-	-	-	-	๒	-	-	-	๑	๔