

คูฉบับ

ประกาศองค์การบริหารส่วนตำบลตะคร้ำเอน

เรื่อง การกำหนดโครงสร้างส่วนราชการและระดับตำแหน่งขององค์การบริหารส่วนตำบลตะคร้ำเอน

ด้วยคณะกรรมการกลางพนักงานส่วนตำบลได้ประกาศเปลี่ยนแปลงโครงสร้างส่วนราชการและระดับตำแหน่งของพนักงานส่วนตำบลจากเดิมให้เป็นไปตามขนาดขององค์การบริหารส่วนตำบล คือขนาดเล็ก ขนาดกลาง และขนาดใหญ่ แก้ไขให้เป็นไปตามประเภทขององค์การบริหารส่วนตำบล คือประเภทสามัญ ประเภทสามัญระดับสูง และประเภทพิเศษ ตามประกาศคณะกรรมการกลางพนักงานส่วนตำบล เรื่อง มาตรฐานทั่วไปเกี่ยวกับโครงสร้างส่วนราชการและระดับตำแหน่งขององค์การบริหารส่วนตำบล (ฉบับที่ ๒) พ.ศ. ๒๕๖๒

ฉะนั้น อาศัยความตามมาตรา ๑๕ ประกอบมาตรา ๒๕ วรรคเจ็ด แห่งพระราชบัญญัติระเบียบบริหารงานบุคคลส่วนท้องถิ่น พ.ศ. ๒๕๔๒ และมติคณะกรรมการพนักงานส่วนตำบลจังหวัดกาญจนบุรี ในการประชุมครั้งที่ ๕/๒๕๖๓ เมื่อวันที่ ๒๕ พฤษภาคม ๒๕๖๓ กำหนดให้องค์การบริหารส่วนตำบลตะคร้ำเอน (ขนาดกลาง) เป็นองค์การบริหารส่วนตำบลประเภทสามัญ และได้จัดทำโครงสร้างส่วนราชการและระดับตำแหน่งพนักงานส่วนตำบลในแผนอัตรากำลัง ๓ ปี เป็นไปตามเงื่อนไขของประเภทขององค์การบริหารส่วนตำบลประเภทสามัญแล้ว

ประกาศ ณ วันที่ ๙ มิถุนายน พ.ศ. ๒๕๖๓



(นายสำรวย อินทรนิสา)

นายกองค์การบริหารส่วนตำบลตะคร้ำเอน

.....	ตรวจค้น
.....	ร่าง/ตรวจ
.....	พิมพ์/ทราบ

คู่มือ

ประกาศองค์การบริหารส่วนตำบลตะคร้ำเอน เรื่อง กำหนดโครงสร้างส่วนราชการขององค์การบริหารส่วนตำบลตะคร้ำเอน

โดยการที่สมควรปรับปรุงการกำหนดโครงสร้างส่วนราชการขององค์การบริหารส่วนตำบลให้เหมาะสมกับภารกิจ ลักษณะหน้าที่ ความรับผิดชอบ ตลอดจนปริมาณและคุณภาพของงาน ในสภาพปัจจุบัน คณะกรรมการกลางพนักงานส่วนตำบล ได้ประกาศเปลี่ยนแปลงโครงสร้างส่วนราชการและระดับตำแหน่งของพนักงานส่วนตำบล จากเดิมให้เป็นไปตามขนาดขององค์การบริหารส่วนตำบล คือ ขนาดเล็ก ขนาดกลาง ขนาดใหญ่. แก้ไขให้เป็นไปตามประเภทขององค์การบริหารส่วนตำบล คือ ประเภทสามัญ ประเภทสามัญระดับสูง และประเภทพิเศษ ตามประกาศคณะกรรมการกลางพนักงานส่วนตำบล เรื่อง มาตรฐานทั่วไปเกี่ยวกับโครงสร้างส่วนราชการและระดับตำแหน่งขององค์การบริหารส่วนตำบล (ฉบับที่ ๒) พ.ศ.๒๕๖๒ และมติคณะกรรมการพนักงานส่วนตำบลจังหวัดกาญจนบุรี ในการประชุมครั้งที่ ๓/๒๕๖๓ เมื่อวันที่ ๒๓ มีนาคม ๒๕๖๓ ได้ประกาศคณะกรรมการพนักงานส่วนตำบลจังหวัดกาญจนบุรี เรื่อง หลักเกณฑ์เกี่ยวกับโครงสร้างส่วนราชการและระดับตำแหน่งขององค์การบริหารส่วนตำบล (ฉบับที่ ๒) พ.ศ.๒๕๖๓ เมื่อวันที่ ๙ เมษายน ๒๕๖๓

อาศัยอำนาจตามความในมาตรา ๒๖ วรรคเจ็ด ประกอบกับมาตรา ๑๗ (๓) และ (๔) แห่งพระราชบัญญัติระเบียบบริหารงานบุคคลส่วนท้องถิ่น พ.ศ.๒๕๔๒ ประกอบกับมติคณะกรรมการพนักงานส่วนตำบลจังหวัดกาญจนบุรี ในการประชุมครั้งที่ ๕/๒๕๖๓ เมื่อวันที่ ๒๕ พฤษภาคม ๒๕๖๓ กำหนดให้องค์การบริหารส่วนตำบลตะคร้ำเอน (ขนาดกลาง) เป็นองค์การบริหารส่วนตำบล ประเภทสามัญ และได้จัดทำโครงสร้างส่วนราชการและระดับตำแหน่งพนักงานส่วนตำบลในแผนอัตรากำลัง ๓ ปี เป็นไปตามเงื่อนไขของประเภทขององค์การบริหารส่วนตำบลประเภทสามัญ องค์การบริหารส่วนตำบลตะคร้ำเอน จึงกำหนดโครงสร้างส่วนราชการและระดับตำแหน่งตามอำนาจหน้าที่ส่วนราชการขององค์การบริหารส่วนตำบลตะคร้ำเอน ดังนี้

ส่วนราชการขององค์การบริหารส่วนตำบลตะคร้ำเอน ประกอบด้วย

๑. สำนักงานปลัดองค์การบริหารส่วนตำบล (๐๑)
๒. กองคลัง (๐๔)
๓. กองช่าง (๐๕)
๔. กองการศึกษา ศาสนา และวัฒนธรรม (๐๘)

ข้อ ๑ สำนักงานปลัดองค์การบริหารส่วนตำบล ให้มีหน้าที่เกี่ยวกับราชการทั่วไปขององค์การบริหารส่วนตำบล และราชการที่มีได้กำหนดให้เป็นหน้าที่ของส่วนราชการใดในองค์การบริหารส่วนตำบลโดยเฉพาะ รวมทั้งกำหนดและเร่งรัดการปฏิบัติราชการของส่วนราชการในองค์การบริหารส่วนตำบลให้เป็นไปตามนโยบายแนวทาง และแผนการปฏิบัติราชการขององค์การบริหารส่วนตำบล

สำนักงานปลัดองค์การบริหารส่วนตำบล (รหัสหน่วยงาน ๐๑) จัดแบ่งงานภายในส่วนราชการ ดังนี้

- (๑) งานบริหารทั่วไป
- (๒) งานการเจ้าหน้าที่
- (๓) งานนโยบายและแผน
- (๔) งานสาธารณสุข

/(๕) งานสุขาภิบาล...

- (๕) งานสุขาภิบาล
- (๖) งานสวัสดิการสังคม
- (๗) งานกิจการประปา
- (๘) งานป้องกันและบรรเทาสาธารณภัย

ข้อ ๒ กองคลัง มีหน้าที่ความรับผิดชอบเกี่ยวกับการจ่าย การรับ การนำส่งเงิน การเก็บรักษาเงิน และเอกสารการเงิน การตรวจสอบใบสำคัญ ฎีกางานเกี่ยวกับเงินเดือนค่าจ้าง ค่าตอบแทน เงินบำเหน็จบำนาญ เงินอื่นๆ งานเกี่ยวกับการจัดทำงบประมาณ ฐานะทางการเงิน การจัดสรรเงินต่างๆ การจัดทำบัญชีทุกประเภท ทะเบียนคุมเงินรายได้และรายจ่ายต่างๆ การควบคุมการเบิกจ่าย งานทำงานทดลองประจำเดือน ประจำปี งานเกี่ยวกับการพัสดุขององค์การบริหารส่วนตำบล และงานอื่นๆ ที่เกี่ยวข้องและที่ได้รับมอบหมาย

กองคลัง (รหัสหน่วยงาน ๐๔) จัดแบ่งงานภายในส่วนราชการ ดังนี้

- (๑) งานการเงินและบัญชี
- (๒) งานทะเบียนพัสดุและทรัพย์สิน
- (๓) งานพัฒนาและจัดเก็บรายได้

ข้อ ๓ กองช่าง มีหน้าที่ความรับผิดชอบเกี่ยวกับการสำรวจ การออกแบบ การจัดทำข้อมูล ทางด้านวิศวกรรม การจัดเก็บและตรวจสอบคุณภาพพัสดุ งานออกแบบและเขียนแบบ การตรวจสอบ การก่อสร้างงานควบคุมอาคารตามระเบียบกฎหมาย งานแผนการปฏิบัติงานก่อสร้าง การควบคุมการก่อสร้างและซ่อม บำรุง งานแผนงานด้านวิศวกรรมเครื่องกล การรวบรวมประวัติ ติดตาม ควบคุมการปฏิบัติงานเครื่องจักรกล การ ควบคุมการบำรุงรักษาเครื่องจักรกลและยานพาหนะ งานเกี่ยวกับแผนงาน ควบคุม เก็บรักษา การเบิกจ่ายพัสดุ อุปกรณ์ อะไหล่ และงานอื่นๆ ที่เกี่ยวข้องที่ได้รับมอบหมาย

กองช่าง (รหัสหน่วยงาน ๐๕) จัดแบ่งงานภายในส่วนราชการ ดังนี้

- (๑) งานก่อสร้าง ออกแบบ และควบคุมอาคาร
- (๒) งานสาธารณูปโภค

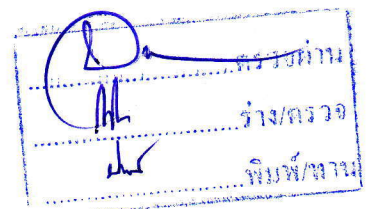
ข้อ ๔ กองการศึกษา ศาสนา และวัฒนธรรม มีภาระหน้าที่เกี่ยวกับการปฏิบัติงานทาง การศึกษาเกี่ยวกับการวิเคราะห์ วิจัยและพัฒนาหลักสูตร การแนะแนว การวัดผล ประเมินผล การพัฒนาตำราเรียน การวางแผนการศึกษา ของมาตรฐานสถานศึกษา การจัดบริการส่งเสริมการศึกษา การใช้เทคโนโลยีทางการศึกษา การเสนอแนะเกี่ยวกับการศึกษา ส่งเสริมการวิจัย การวางโครงการ สำรวจ เก็บรวบรวมข้อมูล สถิติการศึกษา เพื่อนำไปประกอบการพิจารณากำหนดนโยบาย แผนงาน และแนวทางการปฏิบัติในการจัดการศึกษา การเผยแพร่ การศึกษาและงานอื่นๆ ที่เกี่ยวข้องที่ได้รับมอบหมาย

กองการศึกษา ศาสนา และวัฒนธรรม (รหัสหน่วยงาน ๐๘) จัดแบ่งงานภายในส่วน ราชการ ดังนี้

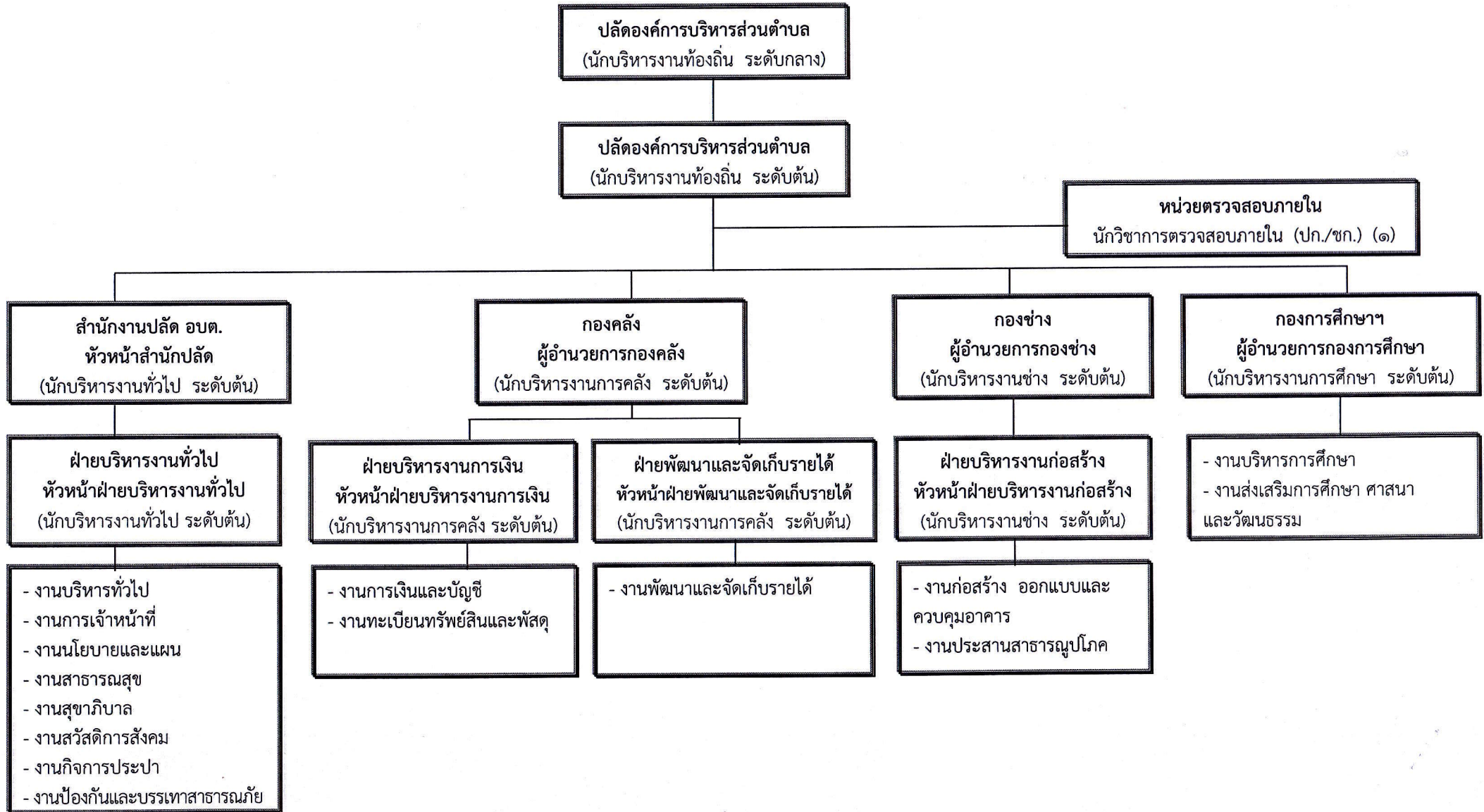
- (๑) งานบริหารการศึกษา
- (๒) งานส่งเสริมการศึกษา ศาสนา และวัฒนธรรม

ประกาศ ณ วันที่ ๙ มิถุนายน ๒๕๖๓

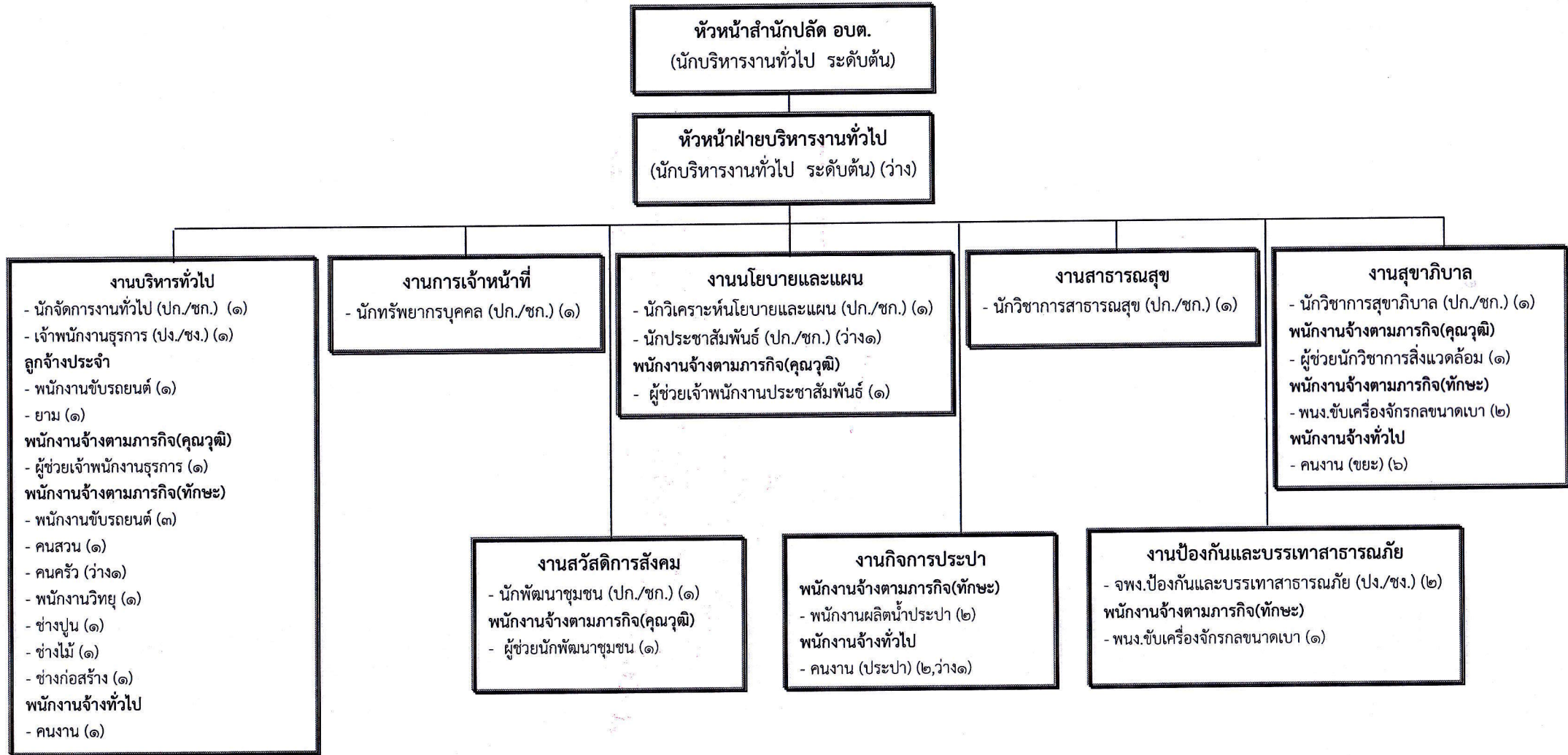
(นายสำรวย อินทร์นนิสา)
นายกองค์การบริหารส่วนตำบลตะคร้ำเอน



โครงสร้างการแบ่งส่วนราชการตามแผนอัตรากำลัง ๓ ปี (พ.ศ.๒๕๖๑-๒๕๖๓)
 ขององค์การบริหารส่วนตำบลตะคร้ำเอน อำเภอท่ามะกา จังหวัดกาญจนบุรี องค์การบริหารส่วนตำบลประเภทสามัญ

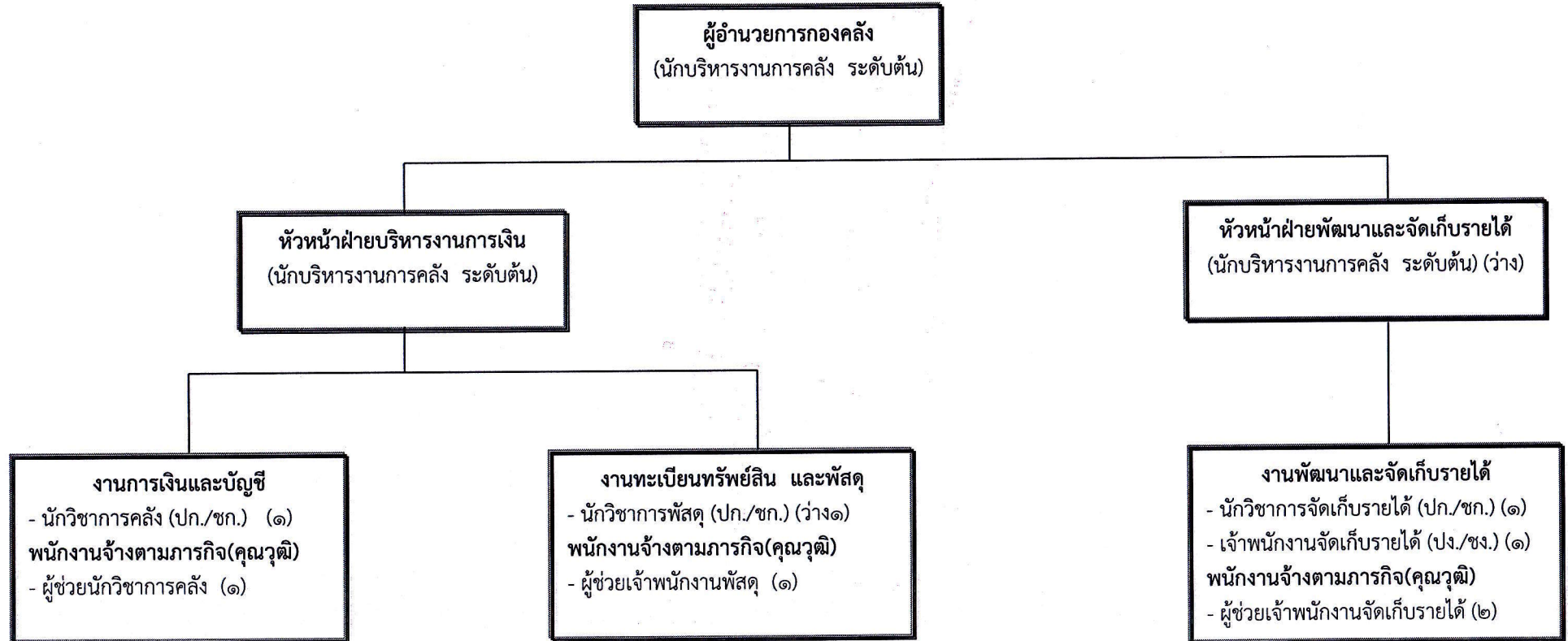


โครงสร้างของสำนักงานปลัด อบต.



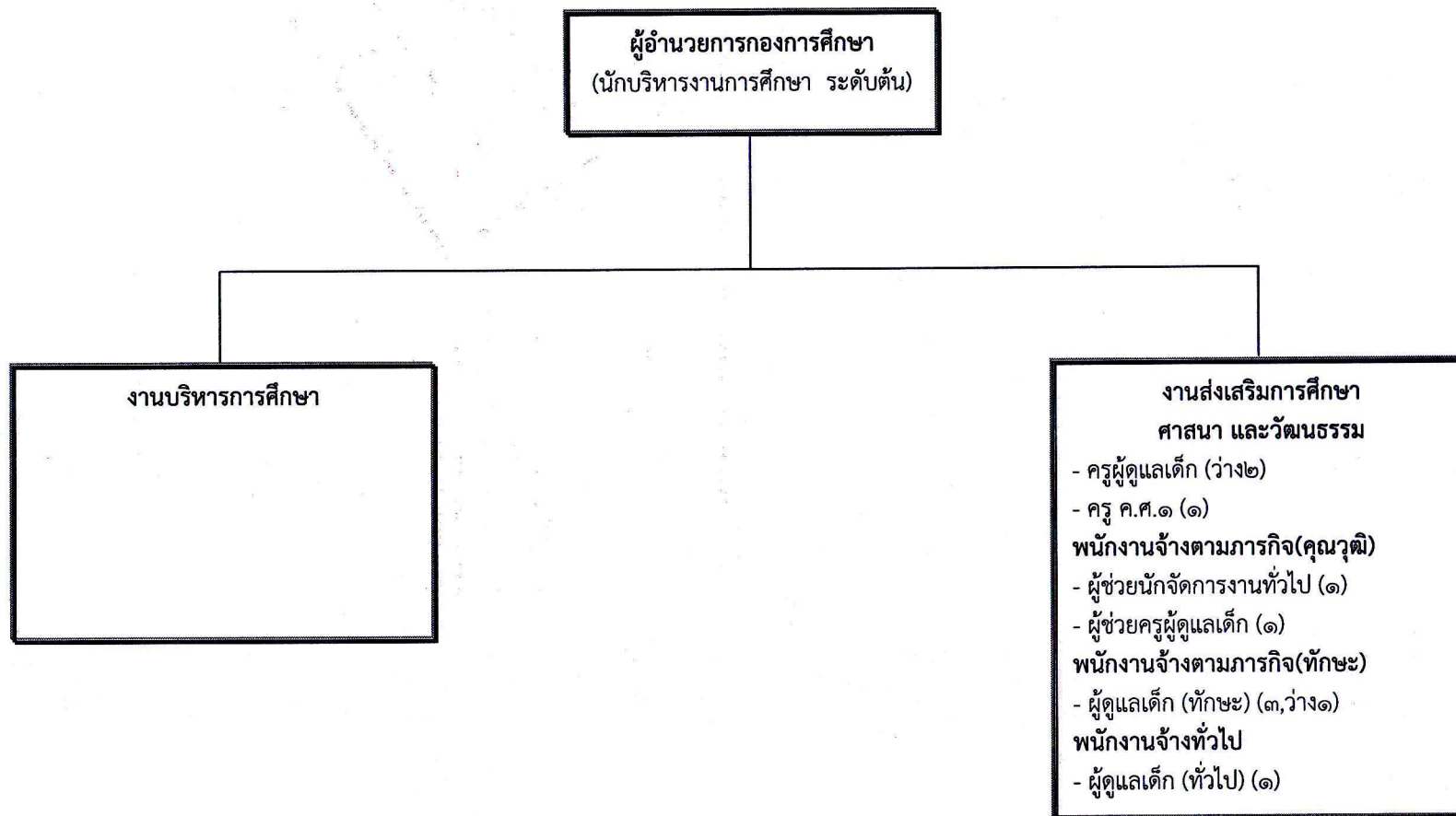
ระดับ	ทั่วไป				วิชาการ					อำนวยการท้องถิ่น			พนักงานส่วนตำบล	ลูกจ้างประจำ	พนักงานจ้างตามภารกิจ	พนักงานจ้างทั่วไป	รวม
	พง.	ชง.	อว.	พง./ชง.	ปก.	ชก.	ชพ.	ชช.	ปก./ชก.	ต้น	กลาง	สูง					
จำนวน (คน)	-	๓	-	-	๒	๔	-	-	-	๑	-	-	๑๐	๒	๑๗	๙	๓๘
ว่าง	-	-	-	-	-	-	-	-	๑	๑	-	-	๒	-	-	๑	๓

โครงสร้างกองคลัง



ระดับ	ทั่วไป				วิชาการ					อำนวยการท้องถิ่น			พนักงานส่วนตำบล	ลูกจ้างประจำ	พนักงานจ้างตามภารกิจ	พนักงานจ้างทั่วไป	รวม
	ปง.	ชง.	อว.	ปง./ชง.	ปก.	ชก.	ชพ.	ชช.	ปก./ชก.	ต้น	กลาง	สูง					
จำนวน (คน)	-	๑	-	-	๑	๑	-	-	-	๒	-	-	๕	-	๔	-	๙
ว่าง	-	-	-	-	-	-	-	-	๑	๑	-	-	-	-	-	-	๒

โครงสร้างกองการศึกษา ศาสนา และวัฒนธรรม



ระดับ	ทั่วไป				วิชาการ					อำนาจการท้องถิ่น			พนักงานส่วนตำบล	ครูผู้ดูแลเด็ก	ครู ค.ศ.๑	ลูกจ้างประจำ	พนักงานจ้างตามภารกิจ	พนักงานจ้างทั่วไป	รวม
	ปง.	ชง.	อว.	ปง./ชง.	ปก.	ชก.	ชพ.	ชช.	ปก./ชก.	ต้น	กลาง	สูง							
จำนวน (คน)	-	-	-	-	-	-	-	-	-	๑	-	-	๑	-	๑	-	๕	๑	๘
ว่าง	-	-	-	-	-	-	-	-	-	-	-	-	-	๒	-	-	๑	-	๓

ฉบับ

ประกาศองค์การบริหารส่วนตำบลตะคร้ำเอน
เรื่อง การจัดพนักงานส่วนตำบล ลูกจ้างประจำและพนักงานจ้าง ลงสู่ตำแหน่งตามโครงสร้างส่วนราชการใหม่
ตามแผนอัตรากำลัง ๓ ปี ประจำปีงบประมาณ พ.ศ. ๒๕๖๑ - ๒๕๖๓

ตามมติที่ประชุมคณะกรรมการพนักงานส่วนตำบลจังหวัดกาญจนบุรี ครั้งที่ ๕/๒๕๖๓ เมื่อวันที่ ๒๕ พฤษภาคม ๒๕๖๓ มีมติเห็นชอบให้องค์การบริหารส่วนตำบลตะคร้ำเอน (ขนาดกลาง) เป็นองค์การบริหารส่วนตำบลประเภทสามัญ จึงเห็นสมควรปรับปรุงการจัดพนักงานส่วนตำบล ลูกจ้างประจำและพนักงานจ้าง ลงสู่ตำแหน่งตามโครงสร้างส่วนราชการใหม่

อาศัยอำนาจตามความในข้อ ๑๘ ข้อ ๒๓ แห่งประกาศคณะกรรมการพนักงานส่วนตำบลจังหวัดกาญจนบุรี เรื่อง หลักเกณฑ์และเงื่อนไขเกี่ยวกับการบริหารงานบุคคลองค์การบริหารส่วนตำบล ลงวันที่ ๒๙ พฤศจิกายน ๒๕๔๕ และแก้ไขเพิ่มเติมจนถึงปัจจุบัน องค์การบริหารส่วนตำบลตะคร้ำเอน จึงจัดพนักงานส่วนตำบล ลูกจ้างประจำและพนักงานจ้าง ลงสู่ตำแหน่งตามโครงสร้างส่วนราชการใหม่ รายละเอียดตามบัญชีแนบท้ายคำสั่งนี้

จึงประกาศให้ทราบโดยทั่วกัน

ประกาศ ณ วันที่ ๙ มิถุนายน ๒๕๖๓ เป็นต้นไป



(นายสำรวย อินทร์นนิสา)

นายกองค์การบริหารส่วนตำบลตะคร้ำเอน

	ตรวจค้น
	ร่าง/ตรวจ
	พิมพ์/ทาน

๑๑. บัญชีแสดงการจัดคนลงสู่ตำแหน่งและการกำหนดเลขที่ตำแหน่ง เน้นส่วนราชการ

ที่	ชื่อ - สกุล	คุณวุฒิ การศึกษา	กรอบอัตรากำลังตามโครงสร้างเดิม			กรอบอัตรากำลังตามโครงสร้างใหม่			เงินเดือน			หมายเหตุ
			เลขที่ตำแหน่ง	ตำแหน่ง	ระดับ	เลขที่ตำแหน่ง	ตำแหน่ง	ระดับ	เงินเดือน	เงินประจำ ตำแหน่ง	เงินเพิ่มอื่นๆ/ เงินค่าตอบแทน	
๑	ว่าง	-	๐๒-๓-๐๐-๑๑๐๑-๐๐๒	ปลัด อบต. (นักบริหารงานท้องถิ่น)	กลาง	๐๒-๓-๐๐-๑๑๐๑-๐๐๒	ปลัด อบต. (นักบริหารงานท้องถิ่น)	กลาง	๕๔๘,๐๔๐	๘๔,๐๐๐	๘๔,๐๐๐	๗๑๖,๐๔๐
๒	ว่าที่ ร.ต. จตุพร ศรีสมบุรณ์	ปริญญาโท	๐๒-๓-๐๐-๑๑๐๑-๐๐๑	ปลัด อบต. (นักบริหารงานท้องถิ่น)	ต้น	๐๒-๓-๐๐-๑๑๐๑-๐๐๑	ปลัด อบต. (นักบริหารงานท้องถิ่น)	ต้น	๕๘๔,๘๘๐	๔๘,๐๐๐	๐	๖๓๒,๘๘๐
๑	หน่วยตรวจสอบภายใน น.ส.ปิยวรรณ มณีกาญจน์	ปริญญาโท	๐๒-๓-๑๒-๓๒๐๕-๐๐๑	นักวิชาการตรวจสอบภายใน	ชำนาญการ	๐๒-๓-๑๒-๓๒๐๕-๐๐๑	นักวิชาการตรวจสอบภายใน	ชำนาญการ	๔๐๙,๓๒๐	๐	๐	๔๐๙,๓๒๐
๑	สำนักงานปลัด นางณภัทร โพธิพิพิธ	ปริญญาโท	๐๒-๓-๐๑-๒๑๐๑-๐๐๑	สำนักงานปลัด หัวหน้าสำนักปลัด (นักบริหารงานทั่วไป)	ต้น	๐๒-๓-๐๑-๒๑๐๑-๐๐๑	สำนักงานปลัด หัวหน้าสำนักปลัด (นักบริหารงานทั่วไป)	ต้น	๓๙๖,๐๐๐	๔๒,๐๐๐	๐	๔๓๘,๐๐๐
๒	ว่าง	-	๐๒-๓-๐๐-๑๑๐๑-๐๐๒	หัวหน้าฝ่ายบริหารงานทั่วไป (นักบริหารงานทั่วไป)	ต้น	๐๒-๓-๐๐-๑๑๐๑-๐๐๒	หัวหน้าฝ่ายบริหารงานทั่วไป (นักบริหารงานทั่วไป)	ต้น	๓๙๓,๖๐๐	๑๘,๐๐๐	๐	๔๑๑,๖๐๐
๓	น.ส.ภูษนิศา เชื้อบุญ	ปริญญาตรี	๐๒-๓-๐๑-๓๑๐๑-๐๐๑	นักจัดการงานทั่วไป	ชำนาญการ	๐๒-๓-๐๑-๓๑๐๑-๐๐๑	นักจัดการงานทั่วไป	ชำนาญการ	๓๐๕,๖๔๐	๐	๐	๓๐๕,๖๔๐
๔	นางปวีณา ดิษผล	ปริญญาโท	๐๒-๓-๐๑-๓๑๐๒-๐๐๑	นักทรัพยากรบุคคล	ชำนาญการ	๐๒-๓-๐๑-๓๑๐๒-๐๐๑	นักทรัพยากรบุคคล	ชำนาญการ	๓๖๒,๖๔๐	๐	๐	๓๖๒,๖๔๐
๕	น.ส.จรรยา ประดับแก้ว	ปริญญาโท	๐๒-๓-๐๑-๓๑๐๓-๐๐๑	นักวิเคราะห์นโยบายและแผน	ชำนาญการ	๐๒-๓-๐๑-๓๑๐๓-๐๐๑	นักวิเคราะห์นโยบายและแผน	ชำนาญการ	๓๘๒,๕๖๐	๐	๐	๓๘๒,๕๖๐
๖	ว่าง	-	๐๒-๓-๐๑-๓๑๐๑-๐๐๑	นักประชาสัมพันธ์	ปก./ชก.	๐๒-๓-๐๑-๓๑๐๑-๐๐๑	นักประชาสัมพันธ์	ปก./ชก.	๓๕๕,๓๒๐	๐	๐	๓๕๕,๓๒๐
๗	น.ส.ศิริภัทร จุลทรัพย์	ปริญญาตรี	๐๒-๓-๐๑-๓๖๐๑-๐๐๑	นักวิชาการสาธารณสุข	ปฏิบัติการ	๐๒-๓-๐๑-๓๖๐๑-๐๐๑	นักวิชาการสาธารณสุข	ปฏิบัติการ	๑๘๐,๗๒๐	๐	๐	๑๘๐,๗๒๐
๘	นายศักดิ์ดา หอมหวล	ปริญญาตรี	๐๒-๓-๐๑-๓๖๐๖-๐๐๑	นักวิชาการสุขาภิบาล	ชำนาญการ	๐๒-๓-๐๑-๓๖๐๖-๐๐๑	นักวิชาการสุขาภิบาล	ชำนาญการ	๒๘๘,๑๒๐	๐	๐	๒๘๘,๑๒๐
๙	น.ส.สุทธาทิพย์ อินทรนະนินสา	ปริญญาตรี	๐๒-๓-๐๑-๓๘๐๑-๐๐๑	นักพัฒนาชุมชน	ชำนาญการ	๐๒-๓-๐๑-๓๘๐๑-๐๐๑	นักพัฒนาชุมชน	ชำนาญการ	๓๒๓,๗๖๐	๐	๐	๓๒๓,๗๖๐
๑๐	นางรัชชากร จันทร์สุข	ปวส.	๐๒-๓-๐๑-๔๑๐๑-๐๐๑	เจ้าพนักงานธุรการ	ชำนาญงาน	๐๒-๓-๐๑-๔๑๐๑-๐๐๑	เจ้าพนักงานธุรการ	ชำนาญงาน	๓๒๔,๓๖๐	๐	๐	๓๒๔,๓๖๐
๑๑	นายอาทิตย์ ปานมา	ปวส.	๐๒-๓-๐๑-๔๘๐๕-๐๐๑	เจ้าพนักงานป้องกันฯ	ชำนาญงาน	๐๒-๓-๐๑-๔๘๐๕-๐๐๑	เจ้าพนักงานป้องกันฯ	ชำนาญงาน	๒๖๙,๘๘๐	๐	๐	๒๖๙,๘๘๐
๑๒	นายเฉลิมวุฒิ ชุ่นใช้	ปวช.	๐๒-๓-๐๑-๔๘๐๕-๐๐๒	เจ้าพนักงานป้องกันฯ	ชำนาญงาน	๐๒-๓-๐๑-๔๘๐๕-๐๐๒	เจ้าพนักงานป้องกันฯ	ชำนาญงาน	๓๕๔,๙๖๐	๐	๐	๓๕๔,๙๖๐

ที่	ชื่อ - สกุล	คุณวุฒิ การศึกษา	กรอบอัตรากำลังตามโครงสร้างเดิม			กรอบอัตรากำลังตามโครงสร้างใหม่			เงินเดือน			หมายเหตุ
			เลขที่ตำแหน่ง	ตำแหน่ง	ระดับ	เลขที่ตำแหน่ง	ตำแหน่ง	ระดับ	เงินเดือน	เงินประจำ ตำแหน่ง	เงินเพิ่มอื่น ๆ/ เงินค่าตอบแทน	
๑	ลูกจ้างประจำ นายวิรัตน์ ไตไทย	ม.๓	-	ลูกจ้างประจำ พนักงานขับรถยนต์	-	-	ลูกจ้างประจำ พนักงานขับรถยนต์	-	๑๙๖,๐๘๐	๐	๐	๑๙๖,๐๘๐
๒	นายบุญลือ ประทับสุข	ม.๓	-	ยาม	-	-	ยาม	-	๑๙๒,๓๖๐	๐	๐	๑๙๒,๓๖๐
๑	พนักงานจ้างตามภารกิจ(ผู้มีคุณวุฒิ) น.ส.ปาริฉัตร พันธุ์ภักดี	ปริญญาตรี	-	พนักงานจ้างตามภารกิจ(ผู้มีคุณวุฒิ) ผู้ช่วยนักพัฒนาชุมชน	-	-	พนักงานจ้างตามภารกิจ(ผู้มีคุณวุฒิ) ผู้ช่วยนักพัฒนาชุมชน	-	๑๘๖,๓๖๐	๐	๐	๑๘๖,๓๖๐
๒	น.ส.วรัทยา จันทรสุข	ปริญญาตรี	-	ผู้ช่วยนักวิชาการสิ่งแวดล้อม	-	-	ผู้ช่วยนักวิชาการสิ่งแวดล้อม	-	๑๙๓,๘๐๐	๐	๐	๑๙๓,๘๐๐
๓	น.ส.ศิริประภา อางน้อย	ปวส.	-	ผู้ช่วยเจ้าพนักงานธุรการ	-	-	ผู้ช่วยเจ้าพนักงานธุรการ	-	๑๓๘,๐๐๐	๐	๐	๑๓๘,๐๐๐
๔	นางวราภรณ์ อินทะนิน	ปวช.	-	ผู้ช่วยเจ้าพนักงานประชาสัมพันธ์	-	-	ผู้ช่วยเจ้าพนักงานประชาสัมพันธ์	-	๑๖๖,๖๘๐	๐	๐	๑๖๖,๖๘๐
๑	พนักงานจ้างตามภารกิจ(ผู้มีทักษะ) นายอนุวัฒน์ สมานทรัพย์	ทักษะ	-	พนักงานจ้างตามภารกิจ(ผู้มีทักษะ) พนักงานขับรถยนต์	-	-	พนักงานจ้างตามภารกิจ(ผู้มีทักษะ) พนักงานขับรถยนต์	-	๑๑๒,๘๐๐	๐	๐	๑๑๒,๘๐๐
๒	นายไมตรี เบ็ญพาด	ทักษะ	-	พนักงานขับรถยนต์	-	-	พนักงานขับรถยนต์	-	๑๕๔,๒๐๐	๐	๐	๑๕๔,๒๐๐
๓	นายถนกร เลหาเกาญจนศิริ	ทักษะ	-	พนักงานขับรถยนต์	-	-	พนักงานขับรถยนต์	-	๑๔๔,๗๒๐	๐	๐	๑๔๔,๗๒๐
๔	น.ส.สมพิศ ผิวผ่อง	ทักษะ	-	คนสวน	-	-	คนสวน	-	๑๓๙,๘๐๐	๐	๐	๑๓๙,๘๐๐
๕	ว่าง	ทักษะ	-	คนครัว	-	-	คนครัว	-	๑๑๒,๘๐๐	๐	๐	๑๑๒,๘๐๐
๖	นายนคร ชูศูนย์	ทักษะ	-	พנג.ผลิตน้ำประปา	-	-	พנג.ผลิตน้ำประปา	-	๑๔๗,๖๐๐	๐	๐	๑๔๗,๖๐๐
๗	นายธีระ โชควนากุล	ทักษะ	-	พנג.ผลิตน้ำประปา	-	-	พנג.ผลิตน้ำประปา	-	๑๑๒,๘๐๐	๐	๐	๑๑๒,๘๐๐
๘	นายสมพล ปูนพันธ์ฉาย	ทักษะ	-	พนักงานวิทยุ	-	-	พนักงานวิทยุ	-	๑๓๙,๘๐๐	๐	๐	๑๓๙,๘๐๐
๙	นายชูชาติ พรหมสวัสดิ์	ทักษะ	-	พנג.ขับเคลื่อนจักรกลขนาดเบา	-	-	พנג.ขับเคลื่อนจักรกลขนาดเบา	-	๑๔๔,๗๒๐	๐	๐	๑๔๔,๗๒๐
๑๐	นายสมชาย คุ่มถนอม	ทักษะ	-	พנג.ขับเคลื่อนจักรกลขนาดเบา	-	-	พנג.ขับเคลื่อนจักรกลขนาดเบา	-	๑๔๖,๒๘๐	๐	๐	๑๔๖,๒๘๐
๑๑	นายเอนก แสงฉาย	ทักษะ	-	พנג.ขับเคลื่อนจักรกลขนาดเบา	-	-	พנג.ขับเคลื่อนจักรกลขนาดเบา	-	๑๑๒,๘๐๐	๐	๐	๑๑๒,๘๐๐
๑๒	นายมิตร โม่มาลา	ทักษะ	-	ช่างปูน	-	-	ช่างปูน	-	๑๙,๘๐๐	๐	๐	๑๙,๘๐๐
๑๓	นายวันชัย จงศิริ	ทักษะ	-	ช่างไม้	-	-	ช่างไม้	-	๑๔๖,๒๘๐	๐	๐	๑๔๖,๒๘๐
๑๔	นายบุญส่ง สะทองสง	ทักษะ	-	ช่างก่อสร้าง	-	-	ช่างก่อสร้าง	-	๑๔๖,๒๘๐	๐	๐	๑๔๖,๒๘๐

ที่	ชื่อ - สกุล	คุณวุฒิ การศึกษา	กรอบอัตรากำลังตามโครงสร้างเดิม			กรอบอัตรากำลังตามโครงสร้างใหม่			เงินเดือน			หมายเหตุ
			เลขที่ตำแหน่ง	ตำแหน่ง	ระดับ	เลขที่ตำแหน่ง	ตำแหน่ง	ระดับ	เงินเดือน	เงินประจำ ตำแหน่ง	เงินเพิ่มอื่นๆ/ เงินค่าตอบแทน	
๑	พนักงานจ้างทั่วไป นายสมเกียรติ สวงทรัพย์	ป.๖	-	พนักงานจ้างทั่วไป คนงาน	-	-	พนักงานจ้างทั่วไป คนงาน	-	๑๐๘,๐๐๐	๐	๐	๑๐๘,๐๐๐
๒	นายสมชัย ประกอบผล	ป.๖	-	คนงาน (ขยะ)	-	-	คนงาน (ขยะ)	-	๑๐๘,๐๐๐	๐	๐	๑๐๘,๐๐๐
๓	นายดุรงค์ฤทธิ์ มักเจียว	ปวช.	-	คนงาน (ขยะ)	-	-	คนงาน (ขยะ)	-	๑๐๘,๐๐๐	๐	๐	๑๐๘,๐๐๐
๔	นายณรงค์ศักดิ์ จันทรวง	ป.๖	-	คนงาน (ขยะ)	-	-	คนงาน (ขยะ)	-	๑๐๘,๐๐๐	๐	๐	๑๐๘,๐๐๐
๕	นายธันวา สวงทรัพย์	ม.๓	-	คนงาน (ขยะ)	-	-	คนงาน (ขยะ)	-	๑๐๘,๐๐๐	๐	๐	๑๐๘,๐๐๐
๖	นายนเรศ ทองดี	ม.๓	-	คนงาน (ขยะ)	-	-	คนงาน (ขยะ)	-	๑๐๘,๐๐๐	๐	๐	๑๐๘,๐๐๐
๗	นายตฤพล มักเจียว	ม.๖	-	คนงาน (ขยะ)	-	-	คนงาน (ขยะ)	-	๑๐๘,๐๐๐	๐	๐	๑๐๘,๐๐๐
๘	นายสมภพ แพงป่อง	ปวช.	-	คนงาน (ประปา)	-	-	คนงาน (ประปา)	-	๑๐๘,๐๐๐	๐	๐	๑๐๘,๐๐๐
๙	นายสุรศักดิ์ บัวชน	ป.๖	-	คนงาน (ประปา)	-	-	คนงาน (ประปา)	-	๑๐๘,๐๐๐	๐	๐	๑๐๘,๐๐๐
๑๐	ว่าง	-	-	คนงาน (ประปา)	-	-	คนงาน (ประปา)	-	๑๐๘,๐๐๐	๐	๐	๑๐๘,๐๐๐
๑	กองคลัง น.ส.นงนุช มณีกาญจน์	ปริญญาตรี	๐๒-๓-๐๔-๒๑๐๑-๐๐๑	กองคลัง ผู้อำนวยการกองคลัง (นักบริหารงานการคลัง)	ต้น	๐๒-๓-๐๔-๒๑๐๑-๐๐๑	กองคลัง ผู้อำนวยการกองคลัง (นักบริหารงานการคลัง)	ต้น	๔๑๖,๑๖๐	๔๒,๐๐๐	๐	๔๕๘,๑๖๐
๒	น.ส.วรวรรณ ชุ่นใช้	ปริญญาโท	๐๒-๓-๐๔-๒๑๐๑-๐๐๒	หัวหน้าฝ่ายบริหารงานการเงิน (นักบริหารงานการคลัง)	ต้น	๐๒-๓-๐๔-๒๑๐๑-๐๐๒	หัวหน้าฝ่ายบริหารงานการเงิน (นักบริหารงานการคลัง)	ต้น	๓๕๖,๑๖๐	๑๘,๐๐๐	๐	๓๗๔,๑๖๐
๓	ว่าง	-	๐๒-๓-๐๔-๒๑๐๑-๐๐๓	หัวหน้าฝ่ายพัฒนาและจัดเก็บรายได้ (นักบริหารงานการคลัง)	ต้น	๐๒-๓-๐๔-๒๑๐๑-๐๐๓	หัวหน้าฝ่ายพัฒนาและจัดเก็บรายได้ (นักบริหารงานการคลัง)	ต้น	๓๙๓,๖๐๐	๑๘,๐๐๐	๐	๔๑๑,๖๐๐
๔	นายไพโรจน์ แสงรอด	ปริญญาโท	๐๒-๓-๐๔-๓๒๐๓-๐๐๑	นักวิชาการจัดเก็บรายได้	ชำนาญการ	๐๒-๓-๐๔-๓๒๐๓-๐๐๑	นักวิชาการจัดเก็บรายได้	ชำนาญการ	๓๒๙,๗๖๐	๐	๐	๓๒๙,๗๖๐
๕	นางวรัทยา กล้ากลาง	ปริญญาโท	๐๒-๓-๐๔-๓๒๐๒-๐๐๑	นักวิชาการคลัง	ปฏิบัติการ	๐๒-๓-๐๔-๓๒๐๒-๐๐๑	นักวิชาการคลัง	ปฏิบัติการ	๒๘๙,๐๘๐	๐	๐	๒๘๙,๐๘๐
๖	ว่าง	-	๐๒-๓-๐๔-๓๒๐๔-๐๐๑	นักวิชาการพัสดุ	ปก./ชก.	๐๒-๓-๐๔-๓๒๐๔-๐๐๑	นักวิชาการพัสดุ	ปก./ชก.	๓๕๕,๓๒๐	๐	๐	๓๕๕,๓๒๐
๗	นางวิลาวัลย์ ศิลปี	ปวส.	๐๒-๓-๐๔-๔๒๐๔-๐๐๑	เจ้าพนักงานจัดเก็บรายได้	ชำนาญงาน	๐๒-๓-๐๔-๔๒๐๔-๐๐๑	เจ้าพนักงานจัดเก็บรายได้	ชำนาญงาน	๒๙๖,๗๖๐	๐	๐	๒๙๖,๗๖๐

ที่	ชื่อ - สกุล	คุณวุฒิ การศึกษา	กรอบอัตราค่าจ้างเดิม			กรอบอัตราค่าจ้างตามโครงสร้างใหม่			เงินเดือน			หมายเหตุ
			เลขที่ตำแหน่ง	ตำแหน่ง	ระดับ	เลขที่ตำแหน่ง	ตำแหน่ง	ระดับ	เงินเดือน	เงินประจำ ตัวบ่งชี้	เงินเพิ่มอื่นๆ/ เงินค่าตอบแทน	
๑	พนักงานจ้างตามภารกิจ(ผู้มีคุณวุฒิ) น.ส.วรัญญา พลอยพริ้ม	ปริญญาตรี	-	พนักงานจ้างตามภารกิจ(ผู้มีคุณวุฒิ) ผู้ช่วยนักวิชาการคลัง	-	-	พนักงานจ้างตามภารกิจ(ผู้มีคุณวุฒิ) ผู้ช่วยนักวิชาการคลัง	-	๒๐๑,๖๐๐	๐	๐	๒๐๑,๖๐๐
๒	นายมนูญ เสมคง	ปวช.	-	ผู้ช่วยเจ้าพนักงานพัสดุ	-	-	ผู้ช่วยเจ้าพนักงานพัสดุ	-	๑๖๑,๘๘๐	๐	๐	๑๖๑,๘๘๐
๓	น.ส.ทิพวรรณ อินทรีย์	ปวส.	-	ผู้ช่วยเจ้าพนักงานจัดเก็บรายได้	-	-	ผู้ช่วยเจ้าพนักงานจัดเก็บรายได้	-	๑๕๔,๒๐๐	๐	๐	๑๕๔,๒๐๐
๔	นายทวิทรัพย์ บุญเดชศักดิ์	ปวส.	-	ผู้ช่วยเจ้าพนักงานจัดเก็บรายได้	-	-	ผู้ช่วยเจ้าพนักงานจัดเก็บรายได้	-	๑๔๖,๒๘๐	๐	๐	๑๔๖,๒๘๐
๑	กองช่าง นายสาธิต ติมรสุนทร	ปริญญาโท	๐๒-๓-๐๕-๒๑๐๓-๐๐๑	กองช่าง ผู้อำนวยการกองช่าง (นักบริหารงานช่าง)	ต้น	๐๒-๓-๐๕-๒๑๐๓-๐๐๑	กองช่าง ผู้อำนวยการกองช่าง (นักบริหารงานช่าง)	ต้น	๔๐๒,๗๒๐	๔๒,๐๐๐	๐	๔๔๔,๗๒๐
๒	นายปณช จันทรวัดน์	ปริญญาโท	๐๒-๓-๐๕-๒๑๐๓-๐๐๒	หัวหน้าฝ่ายบริหารงานก่อสร้าง (นักบริหารงานช่าง)	ต้น	๐๒-๓-๐๕-๒๑๐๓-๐๐๒	หัวหน้าฝ่ายบริหารงานก่อสร้าง (นักบริหารงานช่าง)	ต้น	๓๔๒,๗๒๐	๑๘,๐๐๐	๐	๓๖๐,๗๒๐
๓	นายวันชัย บุญงาม	ปวส.	๐๒-๓-๐๕-๔๗๐๑-๐๐๑	นายช่างโยธา	ชำนาญงาน	๐๒-๓-๐๕-๔๗๐๑-๐๐๑	นายช่างโยธา	ชำนาญงาน	๒๘๕,๘๔๐	๐	๐	๒๘๕,๘๔๐
๑	กองการศึกษา น.ส.ปวีณา ต้นปลัด	ปริญญาโท	๐๒-๓-๐๘-๒๑๐๗-๐๐๑	กองการศึกษา ผู้อำนวยการกองการศึกษา (นักบริหารงานการศึกษา)	ต้น	๐๒-๓-๐๘-๒๑๐๗-๐๐๑	กองการศึกษา ผู้อำนวยการกองการศึกษา (นักบริหารงานการศึกษา)	ต้น	๓๘๙,๔๐๐	๔๒,๐๐๐	๐	๔๓๑,๔๐๐
๒	ว่าง	-	๐๒-๓-๐๘-๖๖-๐๐๐๙๔	ครูผู้ดูแลเด็ก	-	๐๒-๓-๐๘-๖๖-๐๐๐๙๔	ครูผู้ดูแลเด็ก	-	๐	๐	๐	๐
๓	ว่าง	-	๐๒-๓-๐๘-๖๖-๐๐๐๙๕	ครูผู้ดูแลเด็ก	-	๐๒-๓-๐๘-๖๖-๐๐๐๙๕	ครูผู้ดูแลเด็ก	-	๐	๐	๐	๐
๔	นางสัณห์สิตา ชาญกุล	ปริญญาตรี	๐๒-๓-๐๘-๖๖-๐๐๐๙๖	ครู	ค.ศ.๑	๐๒-๓-๐๘-๖๖-๐๐๐๙๖	ครู	ค.ศ.๑	๐	๐	๐	๐
๑	พนักงานจ้างตามภารกิจ(ผู้มีคุณวุฒิ) น.ส.อลิษา ชะเอม	ปริญญาตรี	-	พนักงานจ้างตามภารกิจ(ผู้มีคุณวุฒิ) ผู้ช่วยนักจัดการงานทั่วไป	-	-	พนักงานจ้างตามภารกิจ(ผู้มีคุณวุฒิ) ผู้ช่วยนักจัดการงานทั่วไป	-	๑๘๐,๐๐๐	๐	๐	๑๘๐,๐๐๐
๒	น.ส.มรกต จุฬาทหาร	ปริญญาตรี	-	ผู้ช่วยครูผู้ดูแลเด็ก	-	-	ผู้ช่วยครูผู้ดูแลเด็ก	-	๒๑๖,๘๔๐	๐	๐	๒๑๖,๘๔๐
๓	พนักงานจ้างตามภารกิจ(ผู้มีทักษะ) น.ส.นวรรตน์ แก้วงาม	ทักษะ	-	พนักงานจ้างตามภารกิจ(ผู้มีทักษะ) ผู้ดูแลเด็ก (ทักษะ)	-	-	พนักงานจ้างตามภารกิจ(ผู้มีทักษะ) ผู้ดูแลเด็ก (ทักษะ)	-	๔๔,๔๐๐	๐	๐	๔๔,๔๐๐
๔	น.ส.เกษรา ลอยเทียน	ทักษะ	-	ผู้ดูแลเด็ก (ทักษะ)	-	-	ผู้ดูแลเด็ก (ทักษะ)	-	๐	๐	๐	๐
๕	น.ส.วิรัชพัชร อ่อนเพียร	ทักษะ	-	ผู้ดูแลเด็ก (ทักษะ)	-	-	ผู้ดูแลเด็ก (ทักษะ)	-	๑๒,๔๘๐	๐	๐	๑๒,๔๘๐
๖	ว่าง	-	-	ผู้ดูแลเด็ก (ทักษะ)	-	-	ผู้ดูแลเด็ก (ทักษะ)	-	๐	๐	๐	๐
๗	พนักงานจ้างทั่วไป น.ส.พิศสุภางค์ บุญทา	ม.๖	-	พนักงานจ้างทั่วไป ผู้ดูแลเด็ก (ทั่วไป)	-	-	พนักงานจ้างทั่วไป ผู้ดูแลเด็ก (ทั่วไป)	-	๐	๐	๐	๐